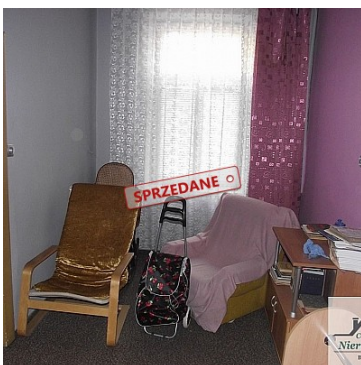


## DOM NA SPRZEDAŻ

liczba pokoi: 7, pow. całkowita: 270 m<sup>2</sup>, pow. działki: 530 m<sup>2</sup>,

Bielawa

Cena **340 000** zł



Do sprzedania dom w Bielawie przy głównej ulicy.

Powierzchnia mieszkalna domu wynosi ok. 150 m<sup>2</sup>, użytkowa ok. 120 m<sup>2</sup>, działka 553 m<sup>2</sup>.

### Parter:

- 3 pokoje
- kuchnia
- przedpokój
- wiatrołap
- łazienka
- WC

- osobne wejście bezpośrednio z ulicy: lokal użytkowy o powierzchni ok 45 m2 z pomieszczeniem biurowym i zapleczem socjalnym.

**Piętro:**

- 4 pokoje
- salon
- kuchnia
- łazienka
- + sauna

W budynku znajdują się 2 garaże i duży taras, a na najwyższej kondygnacji zimowy przeszklony ogród. Dom jest w dobrej kondycji, do odświeżenia. Częściowo wymienione instalacje i okna. Dach pokryty dachówką cementową.

Budynek jest podpiwniczony, teren ogrodzony, Dwa rodzaje ogrzewania centralnego - węglowe i gazowe. Nieruchomość jest idealna dla osób chcących połączyć funkcje mieszkalne z prowadzoną działalnością gospodarczą.

Ewentualnie lokal użytkowy można wynająć, a przychód z wynajmu przeznaczyć na spłatę raty kredytu hipotecznego.

Cena nieruchomości jest bardzo atrakcyjna.

**Przy zakupie mieszkania, kupujący otrzymuje kompleksową obsługę w zakresie:**

- przygotowania i sporządzenia bezpiecznej umowy przedwstępnej,
- pomocy w gromadzeniu wymaganych dokumentów, formułowaniu oświadczeń, projektów umów, protokołów i porozumień.
- sprawdzenia stanu prawnego i faktycznego nieruchomości,
- uzyskania najkorzystniejszego kredytu hipotecznego,
- mediacji podczas negocjacji ostatecznej ceny nieruchomości,
- przygotowania i organizacji całej transakcji,
- końcowego przekazania/wydania nieruchomości, rozliczeń dodatkowych,

**Centrum Nieruchomości Dorota Perzan**

**ul. Wiejska 25, 58-260 Bielawa**

**[www.perzan.pl](http://www.perzan.pl)**

**tel. 735-063-271, 533-200-348**

Symbol	216	Rodzaj nieruchomości	DOM
Rodzaj transakcji	SPRZEDAŻ	Status	AKTUALNA
Cena	340 000 PLN	Cena za m2	1 259 PLN
Kraj	POLSKA	Województwo	DOLNOŚLĄSKIE
Powiat	dzierżoniewski	Gmina	Bielawa
Miejscowość	Bielawa	Kod pocztowy	58-260
Powierzchnia całkowita	270 m <sup>2</sup>	Powierzchnia działki	530 m <sup>2</sup>

Kształt działki	PROSTOKĄT	Rodzaj domu	WOLNOSTOJĄCY
Standard	DOBRY	Liczba łazienek	3
Liczba WC	3	Droga dojazdowa	GŁÓWNA DROGA
Liczba pokoi	7	Liczba pięter	1
Umeblowanie	PEŁNE	Źródło c.w.	GAZOWY 2-OBIEGOWY
Ogrzewanie	C.O. WĘGLOWE, C.O. GAZOWE	Rodzaj kanalizacji	MIEJSKA
Źródło wody	WODA MIEJSKA	Rodzaj podłogi	KAFLE, PANELE, WYKŁADZINA
Rodzaj ogrodzenia	SIATKA	Garaż	JEST
Typ garażu	W BUDYNKU	Miejsz garażowych	2
Liczba miejsc parkingowych	7	Typ parkingu	BETONOWY
Ogródek	JEST	Garderoba	JEST
Pomieszczenie gospodarcze	JEST	Ilość balkonów	1
Taras	JEST	Ilość tarasów	1
Strych	JEST		



Dorota Perzan  
Pośrednik nieruchomości

735-063-271  
biuro@perzan.pl

Więcej ofert na stronie [www.phouse.pl](http://www.phouse.pl)