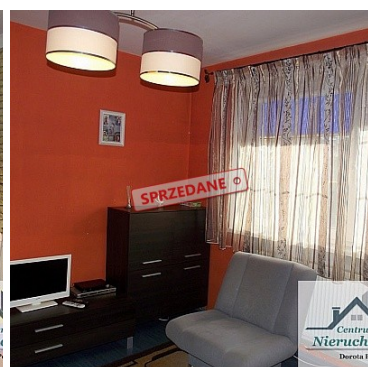


DOM NA SPRZEDAŻ

liczba pokoi: 5, pow. całkowita: 200 m², pow. działki: 500 m²,

Bielawa

Cena **499 000** zł



Do sprzedania piętrowy, podpiwniczony dom jednorodzinny wolnostojący o pow. ok. 200 m² usytuowany na działce o pow. ok. 500 m².

W skład domu wchodzi:

- Parter: przedpokój, kuchnia (w zabudowie, sprzęt AGD: kuchenka, piekarnik, zmywarka lodówka), jadalnia, salon, pokój
- Piętro: 4 pokoje (1 pokój z wyjściem na taras), duża szafa w zabudowie, łazienka z WC
- Poddasze: pralnia, pomieszczenie użytkowe.

Wszystkie media miejskie (prąd, gaz, woda, kanalizacja).

Ogrzewanie: węglowe, dodatkowo kominek w salonie, dom ocieplony.

Za domem zaaranżowana działka wraz z ogródkiem.

Na działce znajduje się podwójny blaszany garaż. Również garaż w bryle budynku.

Nieruchomość w bardzo dobrej lokalizacji. W pobliżu sklep, szkoła, kościół, jezioro, las, góry.

tel. 735-063-271, 533-200-348

Oferta wyłącznie w "Centrum Nieruchomości Dorota Perzan"!

Przy zakupie domu, kupujący otrzymuje kompleksową obsługę w zakresie:

- przygotowania i sporządzenia bezpiecznej umowy przedwstępnej,
- pomocy w gromadzeniu wymaganych dokumentów, formułowaniu oświadczeń, projektów umów, protokołów i porozumień.
- sprawdzenia stanu prawnego i faktycznego nieruchomości,
- mediacji podczas negocjacji ostatecznej ceny nieruchomości,
- przygotowania i organizacji całej transakcji,
- końcowego przekazania/wydania nieruchomości, rozliczeń dodatkowych,

Centrum Nieruchomości Dorota Perzan

ul. Wiejska 25, 58-260 Bielawa

www.perzan.pl

tel. 735-063-271, 533-200-348

Uciążliwości i ograniczenia	BRAK UCIAŻLIWOŚCI	Symbol	295
Stan budynku	BARDZO DOBRY	Rodzaj nieruchomości	DOM
Rodzaj transakcji	SPRZEDAŻ	Status	AKTUALNA
Cena	499 000 PLN	Stara cena	529 000 PLN
Cena za m2	2 495 PLN	Cena negocjowana	JEST
Kraj	POLSKA	Województwo	DOLNOŚLĄSKIE
Powiat	dzierżoniewski	Gmina	Bielawa
Miejscowość	Bielawa	Kod pocztowy	58-260
Powierzchnia całkowita	200 m ²	Powierzchnia działki	500 m ²
Rodzaj domu	WOLNOSTOJĄCY	Standard	IDEALNY
Droga dojazdowa	CICHA ULICA	Rodzaj nawierzchni	ASFALTOWA / KOSTKA
Liczba pokoi	5	Liczba pięter	1
Umeblowanie	CZĘŚCIOWE	Ogrzewanie	C.O. WĘGLOWE, KOMINEK
Podpiwniczenie /piwnica	PODPIWNICZONY	Stan instalacji	NOWA
Rodzaj kanalizacji	MIEJSKA	Źródło wody	WODA MIEJSKA
Uciążliwość okolicy	CICHE	Kształt dachu	DWUSPADOWY

Rodzaj podłogi	PANELE, KAFLE	Rodzaj ogrodzenia	DREWNIANE
Typ garażu	WOLNOSTOJĄCY, W BUDYNKU	Miejsz garażowych	3
Ogródek	JEST	Pomieszczenie gospodarcze	JEST
Kominek	JEST	Taras	JEST
Ilość tarasów	1	Strych	JEST



Dorota Perzan
Pośrednik nieruchomości

735-063-271
biuro@perzan.pl

Więcej ofert na stronie www.phouse.pl